



# Quelques usages de SAMPRA

Solenn Bihan

Université de Lille 2  
Service de la Documentation et Service  
de la Recherche

[solenn.bihan@univ-lille2.fr](mailto:solenn.bihan@univ-lille2.fr)

Patrick Devos

Direction de la Recherche - CHRU de Lille  
EA2694 – Université de Lille

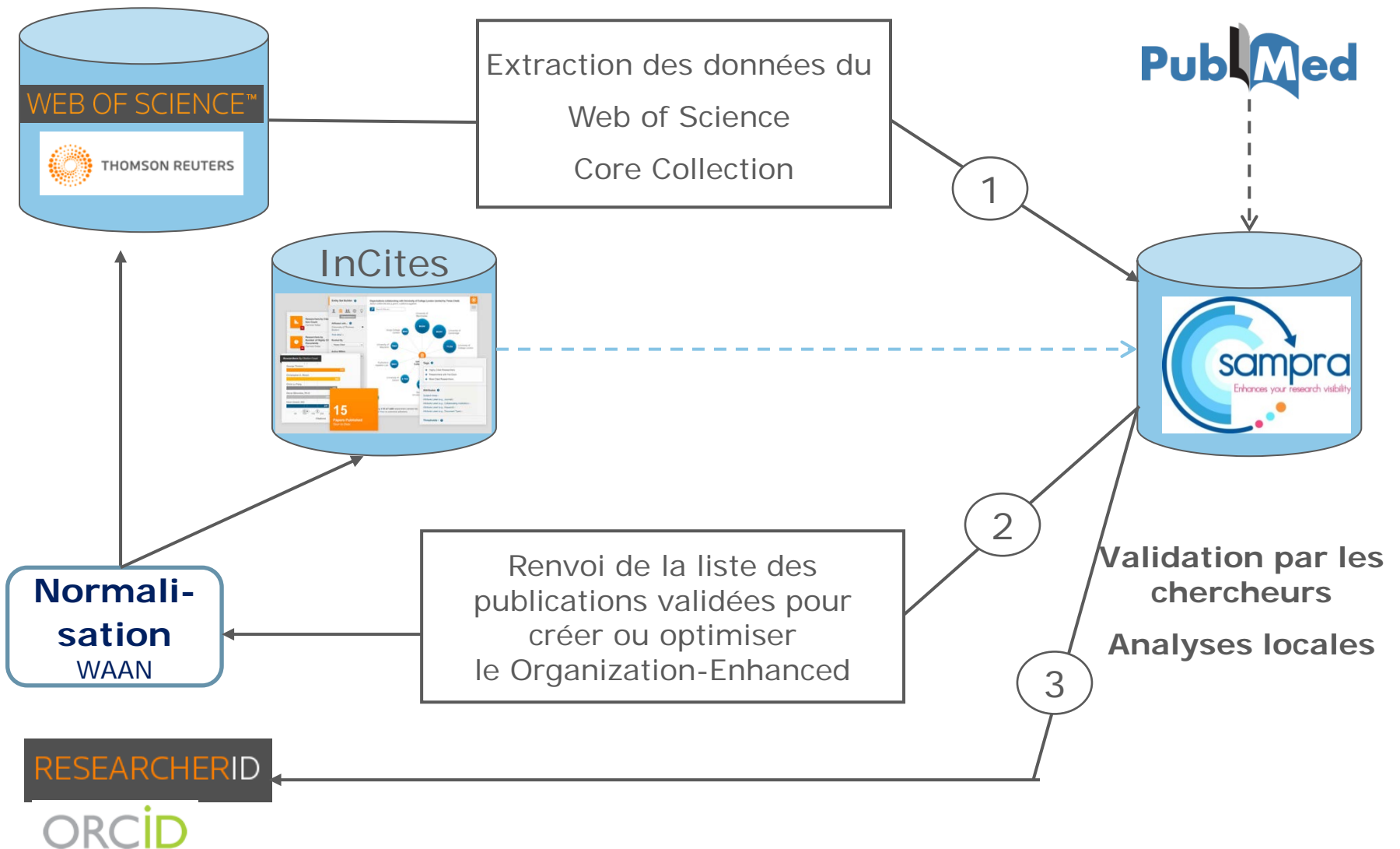
[patrick.devos@univ-lille2.fr](mailto:patrick.devos@univ-lille2.fr)

# Objectifs de SAMPRA

SAMPRA : un outil qui permet de :

- **Recenser**, rapidement et de manière **fiable**, l'ensemble des publications d'un établissement **au niveau le plus fin**  
➔ **chercheur**.
- **D'accroître la visibilité** :
  - d'un établissement en regroupant les variantes d'adresses dans le Web of Science (Organization-Enhanced).
  - des **chercheurs** par l'utilisation d'identifiants internationaux
- De disposer d'indicateurs basés sur **les indices de citations** (top1%, top10%, ...)

# Principes de SAMPRA





Centre Hospitalier Régional  
Universitaire de Lille  
producteur de

**SIGAPS**

PubMed

Impact Factor &  
Catégories A, B, C, D, E

Analyses internes



Web of Science



Indices de citations



Visibilité sur le Web of  
Science

**Pour les hôpitaux**

**Pour les universités  
& établissements de recherche**

# Validations SIGAPS → SAMPRA

SAMPRA permet d'importer un fichier de validations généré par SIGAPS

1

Dans SIGAPS

## Portail Système d'Information Recherche

Connecté en tant que : DEVOS Patrick **Votre profil** Déconnexion

[A propos](#) [Contact](#)

## Exporter Profil

Votre fichier de validations: [Enregistrer](#)

2

Dans SAMPRA

## SAMPRA - Validation Manuelle

Cette fonctionnalité vous permet de valider positivement (VM+), les publications dont vous êtes l'auteur ou négativement (VM-), les publications dont vous n'êtes pas auteur. Toutes les publications de Pubmed retournées par vos alias ont été importées. Ce classement permet de valider en bloc tout un groupe de publications quand il n'y a pas de doute sur l'auteur et de n'avoir à en valider individuellement que pour un nombre limité.

Nombre de documents chargés : **352** dont **4** en attente de validation

**Importer votre fichier de validations:**  **Aucun fichier sélectionné.** 

### Publication(s) en attente de validation

4 publications ont été pré-cochées suite à l'import du fichier de validations manuelles

<a href="#">Voir les publications</a>	Prénom Identique	Total	Non	En attente	Oui	Tout valider
		56	1	<b>4</b>	51	Oui <input type="checkbox"/> Non <input type="checkbox"/>

[Mettre à jour les validations](#)

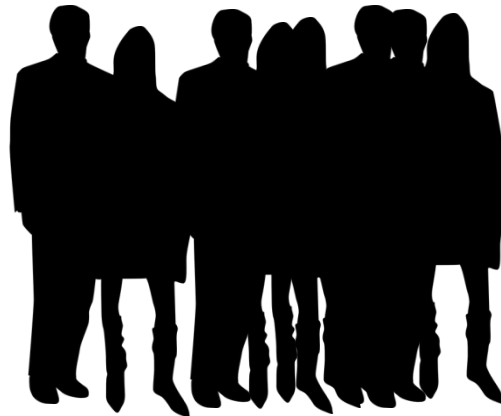
# Atout de SAMPRA : la visibilité

SAMPRA améliore la visibilité des publications à tous les niveaux :

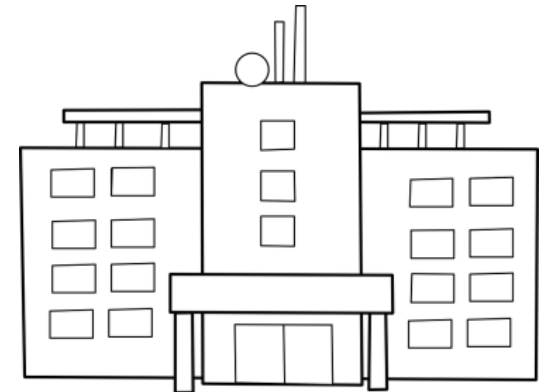
Chercheurs



Entités :  
équipes,  
unités...



Etablissements



# La visibilité de l'établissement : une situation alarmante

- Analyse des variantes d'adresses dans les publications
  - 544 variantes d'adresses recensées pour l'Université Lille 2
  - 4400 publications perdues

FAC MED LILLE

FAC PHARM LILLE

FAC MED

FAC SCI PHARMACEUT BIOL

FAC PHARM

UDSL

INST RECH CANC

PHARMACOL LAB

BIOCHIM LAB

CERIM

FAC MED HENRI WAREMBOURG

UER PHARM

DEPT PHARMACOL

UDSL

FAC CHIRURG DENT

UER MED

UFR PHARM

1 PL VERDUN

HOP CARDIOL

CHRU LILLE

CITE HOSP LILLE

HOP A CALMETTE

CTR HOSP REG LILLE

HOP LILLE

HOP CHARITE

HOSP CALMETTE

CITE HOSP

CTR ANDRE VERHAEGHE

CHR

LILLE HOSP

CHILDRENS HOSP

UNIV HOSP CTR

CLIN MARC LINQUETTE

HOP SWYNGHEDAUW

CTR HOP REG

- Même constat pour le CHRU

# La visibilité de l'établissement : des remèdes efficaces

- **Correction des adresses a posteriori**
  - Gain de 91,5% de publications pour Lille 2 2010-2014 (IDEX)
  - Gain de 96 places au classement Shanghai 2015
- Recensement des adresses **automatisé par SAMPRA**



- **Pédagogie et communication** auprès des chercheurs
- **Charte de signature unique des publications**\*

\* [https://www.univ-](https://www.univ-lille.fr/fileadmin/user_upload/Recherche_charte_signature_unique/ULille_Charte_signature_unique_des_publications_scientifiques_oct2015-web.pdf)

[lille.fr/fileadmin/user\\_upload/Recherche\\_charte\\_signature\\_unique/ULille\\_Charte\\_signature\\_unique\\_des\\_publications\\_scientifiques\\_oct2015-web.pdf](https://www.univ-lille.fr/fileadmin/user_upload/Recherche_charte_signature_unique/ULille_Charte_signature_unique_des_publications_scientifiques_oct2015-web.pdf)



# La visibilité de l'établissement : Charte de signature des publications

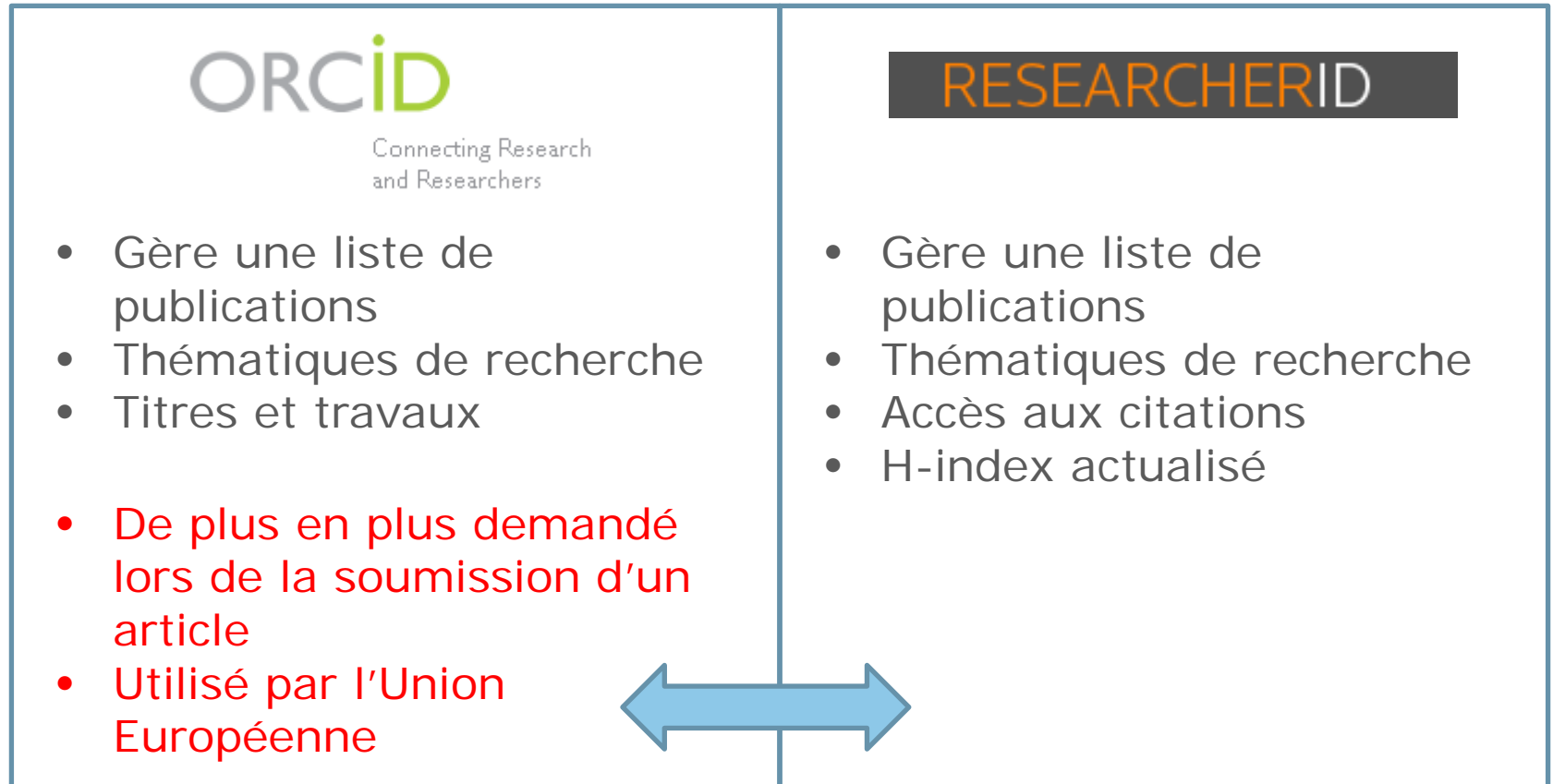
- Pour toutes les **nouvelles publications** depuis octobre 2015 :

**Univ. Lille, CHU Lille, F-59000 Lille, France**

- Mentionner **tous** les établissements tutelles de l'unité de recherche !
- Préciser **l'unité** et/ou le **service**
- **Pas de 3<sup>e</sup> niveau** ni de structures intermédiaires

# La visibilité des chercheurs : les identifiants auteurs

- 2 identifiants qui deviennent incontournables



Possibilité de lier les 2 identifiants

# La visibilité des chercheurs : SAMPRA > ORCID

## 1. Exporter ses publications de SAMPRA en RIS

**Liste des publications**

UT	PMID	Auteurs	Titre
<input type="checkbox"/> x	<input type="checkbox"/> x	<input type="checkbox"/> x	<input type="checkbox"/> x
000352447900011	25621457	Ancel, PY ; Goffinet, F ; Kuhn, P ; Langer, B ; M	Survival and Morbidity of Preterm Children JAMA P
000296106600026	21926054	Dewailly, D ; Gronier, H ; Poncelet, E ; Robin, G	Diagnosis of polycystic ovary syndrome (P Hum. R
000355955100000	25981908	Frat, JP ; Thille, AW ; Mercat, A ; Girault, C ; Raç	High-Flow Oxygen through Nasal Cannula N. Engl.
000290016700011	21530745	Cosnes, J ; Gower-Rousseau, C ; Seksik, P ; Co	Epidemiology and Natural History of Inflam Gastro



## 2. Importer ses publications dans ResearcherID

## 3. Synchroniser son compte ResearcherID et ORCID

**Exchange Profile Data Between ResearcherID and ORCID**

[Send My Publications to ORCID](#) | [Add ORCID Publications to My Publications](#)

**Rotenberg, Ellen**

Select profile data to send to ORCID or copy to ResearcherID.

**ResearcherID**

**Send to ORCID**

**First Name\*:** Ellen

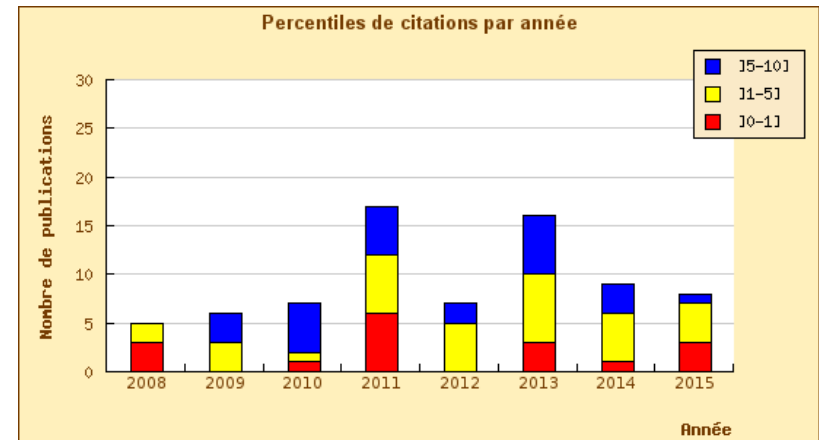
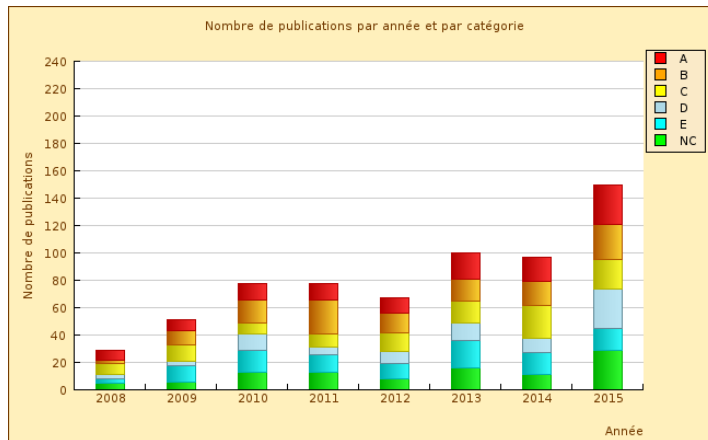
**Last Name\*:** Rotenberg

**ResearcherID:** A-1108-2007

**Short Description:** My work is split between Material Science and Com

During data exchange between ResearcherID and ORCID, the privacy setting  
\* Field length for First Name and Last Name have a field length of 20 and 35 c

# La visibilité des entités : pour le reporting



## Liste des publications

### Liste des publications

UT	PMID	Auteurs	Titre	Revue	Année	Cat.	IF	Pos.	Type	Nb Citations	Percentiles
<a href="#">000352447900011</a>	<a href="#">25621457</a>	Ancel, PY ; Goffinet, F ; Kuhn, P ; Langer, B ; Me	Survival and Morbidity of Preterm Children	JAMA Pediatr.	2015	A	7.148	k	Article	16	0.04
<a href="#">000296106600028</a>	<a href="#">21926054</a>	Dewailly, D ; Gronier, H ; Poncelet, E ; Robin, G	Diagnosis of polycystic ovary syndrome (P	Hum. Reprod.	2011	A	4.475	ADA	Editorial Ma	100	0.06
<a href="#">000355955100003</a>	<a href="#">25981908</a>	Frat, JP ; Thille, AW ; Mercat, A ; Girault, C ; Ra	High-Flow Oxygen through Nasal Cannula	N. Engl. J. Med.	2015	A	55.873	k	Article	39	0.07
<a href="#">000290016700011</a>	<a href="#">21530745</a>	Cosnes, J ; Gower-Rousseau, C ; Seksik, P ; Co	Epidemiology and Natural History of Inflam	Gastroenterology	2011	A	11.675	2	Article	351	0.10
<a href="#">000322116000020</a>	<a href="#">23579051</a>	Puech, P ; Rouviere, O ; Renard-Penna, R ; Vill	Prostate Cancer Diagnosis: Multiparametri	Radiology	2013	A	6.214	k	Article	82	0.12
<a href="#">000259327000017</a>	<a href="#">18757870</a>	Torbicki, A ; Perrier, A ; Konstantinides, S ; Agn	Guidelines on the diagnosis and managen	Eur. Heart J.	2008	A	8.917	k	Review	999	0.16
<a href="#">000286943600026</a>	<a href="#">21080171</a>	Pontana, F ; Duhamel, A ; Pagniez, J ; Flohr, T ;	Chest computed tomography using iterativ	Eur. Radiol.	2011	B	3.222	DA	Article	114	0.32
<a href="#">000337917100004</a>	<a href="#">24251381</a>	Devos, D ; Moreau, C ; Devedjian, JC ; Kluzka, J ;	Targeting Chelatable Iron as a Therapeuti	Antioxid. Redox Signal.	2014	A	7.407	k	Article	37	0.46
<a href="#">000257246000004</a>	<a href="#">18596271</a>	Gueugniaud, PY ; David, JS ; Chanzy, E ; Huber	Vasopressin and epinephrine vs. epinephr	N. Engl. J. Med.	2008	A	50.017	k	Article	131	0.48
<a href="#">000259982800017</a>	<a href="#">18692056</a>	Vernier-Massouille, G ; Balde, M ; Salleron, J ; T	Natural history of pediatric Crohn's diseas	Gastroenterology	2008	A	12.591	ADA	Article	201	0.64
<a href="#">000287995600020</a>	<a href="#">21363989</a>	Beatty, ME ; Beutels, P ; Meltzer, MI ; Shepard, C	Health Economics of Dengue: A Systemati	Am. J. Trop. Med. Hyg.	2011	B	2.592	k	Article	60	0.66



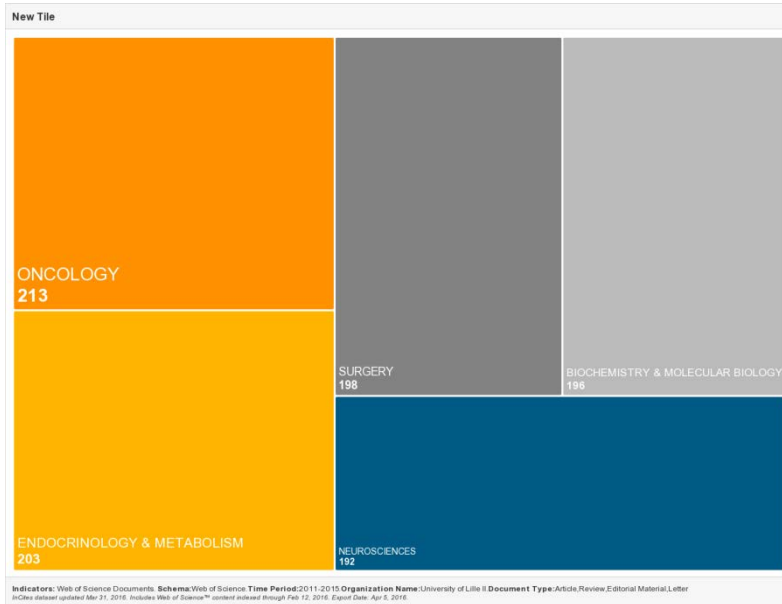
# La visibilité des entités : montage de projets

- Possibilité d'extraire des listes d'UT (Entité, Thématique, ...) validés par les chercheurs : **corpus « sur mesure »**
- Possibilité de « **ré-injecter** » cette liste dans le WoS :
  - Indices de citations,
  - Collaborations nationales / internationales
  - ....
- Possibilité d'analyser ce corpus dans InCites (benchmarking)
  - Top 1%, Top 10%, ....
- Possibilité de renvoi (UT, keywords, ...) vers un ResearcherId

Interconnexion SAMPRA / WoS / Incites

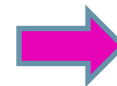
très utile pour le benchmarking ou le montage de projet

# Etudes approfondies : Benchmarking

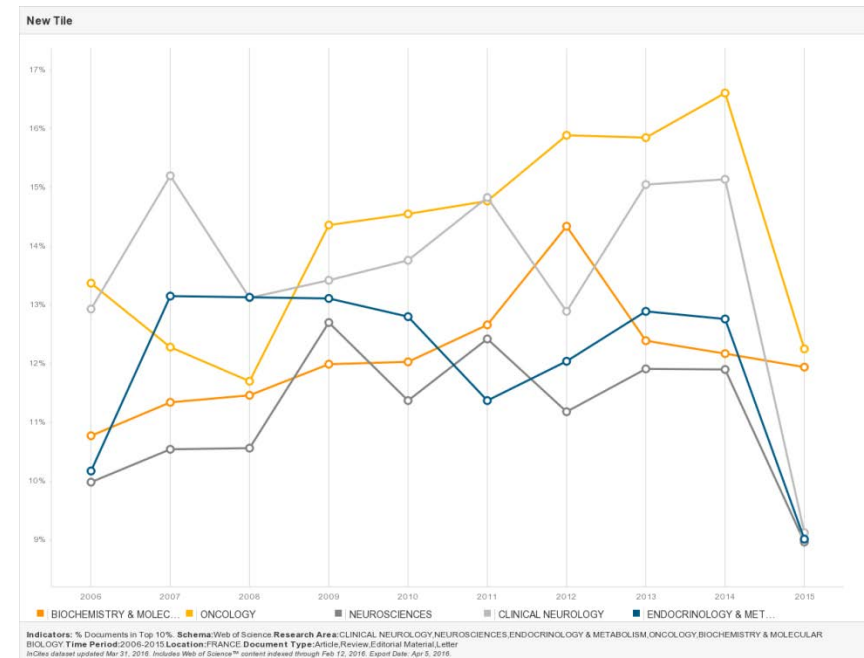
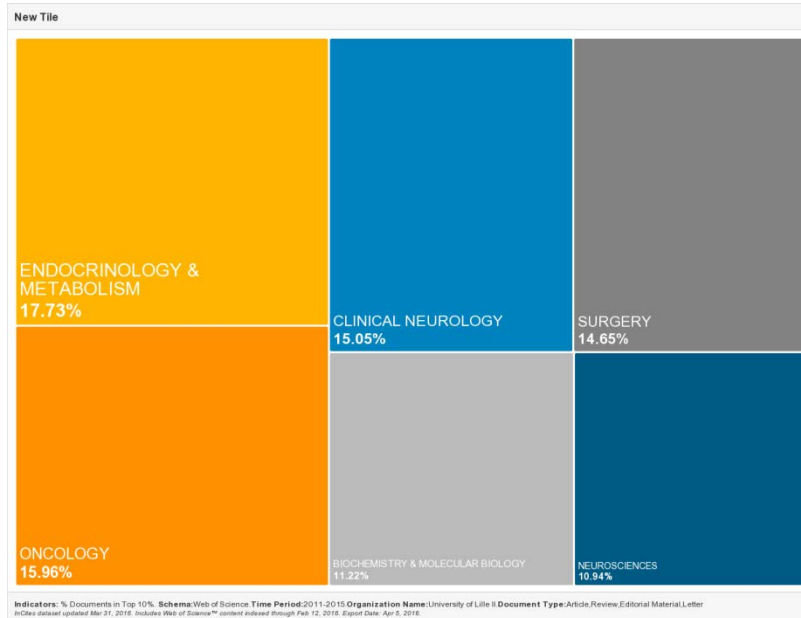


Après validation des données, possibilité de réaliser des analyses « à façon »

- Sur différents indicateurs
- Sur différents périmètres (Lille / France)



Nous contacter...



# Perspectives d'évolution

- Nouvelles fonctionnalités de SAMPRA
  - Nouveaux formats d'export (Bibtex) → Alimentation ORCID
  - Alimentation automatique des ORCID et ResearcherID
  - Module d'analyse des adresses
- Accompagnement
  - Mise en place de formations et d'ateliers
  - Mise à disposition de guides pratiques
- Etudes personnalisées
  - Etudes de positionnement
  - Aide au montage de projet



# Pour toute question...

## La Cellule bibliométrique commune



Centre Hospitalier Régional  
Universitaire de Lille

Solenn Bihan  
David Belart, Christophe Boutillon

[sampra@univ-lille2.fr](mailto:sampra@univ-lille2.fr)

Patrick Devos  
[patrick.devos@univ-lille2.fr](mailto:patrick.devos@univ-lille2.fr)

Hélène Lefranc, Sylvain Vandamme  
[Helene.LEFRANC@CHRU-LILLE.FR](mailto:Helene.LEFRANC@CHRU-LILLE.FR)  
[Sylvain.VANDAMME@CHRU-LILLE.FR](mailto:Sylvain.VANDAMME@CHRU-LILLE.FR)