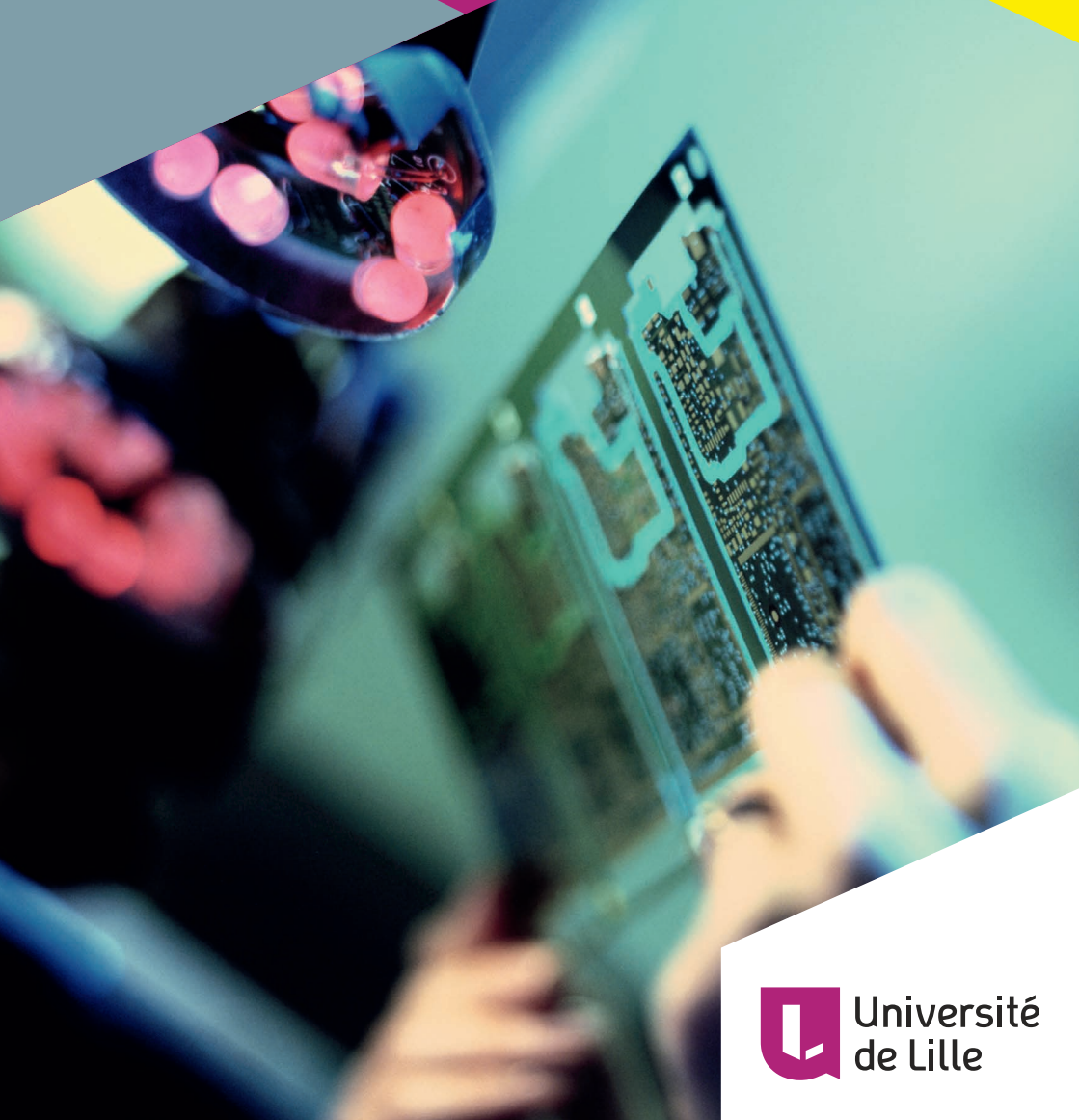


# LA RECHERCHE À L'UNIVERSITÉ DE LILLE



Université  
de Lille

# CHIFFRES - CLÉS

## 6 300 PERSONNELS

- 3 000 Ingénieurs, Administratifs, Techniciens
- 3 300 Enseignants-Chercheurs

## 2 000 DOCTORANTS

**62 UNITÉS DE RECHERCHE** labellisées par le ministère, le CNRS, l'INSERM, l'INRA et l'INRIA

## 5 LABORATOIRES D'EXCELLENCE

- EGID *Institut européen de génomique du diabète*
- DISTALZ *Développement de stratégies innovantes pour une approche transdisciplinaire de la maladie d'Alzheimer*
- ParaFrap *Alliance française contre les maladies parasitaires*
- CaPPA *Physique et chimie de l'atmosphère*
- CEMPI *Centre Européen pour les Mathématiques, la Physique et leurs interactions*

## 7 EQUIPEMENTS D'EXCELLENCE

- ImaginEx BioMed *Plateforme de microscopie de criblage à haut débit et d'analyse à très haute résolution dans le domaine biomédical*
- EXCELSIOR *Centre expérimental pour l'étude des propriétés des nanodispositifs dans un large spectre du micro-onde au moyen Infra-rouge*
- IrDIVE *Plateforme de recherche et d'innovation dans les environnements visuels numériques et interactifs*
- LEAF *Plateforme de traitement laser pour l'électronique flexible multifonctionnelle*
- REALCAT *Plateforme intégrée appliquée au criblage haut débit de catalyseurs pour les bioraffineries*
- LIGAN PM *Plateforme lilloise de séquençage du génome de nouvelle génération*
- FLUX *Fibres optiques pour les hauts flux*

## 1 SITE DE RECHERCHE INTÉGRÉE SUR LE CANCER

- SIRIC OncoLille

## 1 INSTITUT POUR LA TRANSITION ENERGETIQUE

- ITE IFMAS *Institut Français des Matériaux Agro-Sourcés*

## 1 INSTITUT DE RECHERCHE TECHNOLOGIQUE

- IRT Railenium *Institut européen de recherche technologique pour l'infrastructure ferroviaire*

## 1 SOCIÉTÉ D'ACCÉLÉRATION DU TRANSFERT DE TECHNOLOGIE

- SATT Nord

# NOS ATOUS

● Les unités de recherche lilloises peuvent s'appuyer sur la reconnaissance nationale et internationale dont elles bénéficient dans de nombreux domaines :

- la biologie et santé (neurosciences, diabète, cancer, maladies inflammatoires, maladies infectieuses, sciences du médicament...)
- glycobiologie, biologie structurale et biotechnologies
- les sciences et technologies de l'information et de la communication
- les mathématiques
- la physique des lasers
- la chimie des matériaux et la chimie verte
- la physique et la chimie de l'atmosphère
- transport, mécanique et génie civil
- la biodiversité et l'environnement
- les sciences du sport
- les humanités classiques et les humanités numériques
- les sciences humaines et sociales
- les sciences cognitives
- les sciences juridiques et les sciences politiques
- les sciences de gestion
- les sciences du visuel

La quasi-totalité des domaines de recherche est couverte par l'Université de Lille.

● 5 laboratoires (Labex) et 7 équipements d'excellence (Equipex) sont reconnus et financés dans le cadre du Plan d'Investissements d'Avenir. La dynamique de recherche a permis également d'obtenir des labellisations nationales dans des contextes extrêmement concurrentiels, comme par exemple le site de recherche intégrée sur le cancer « SIRIC OncoLille » figurant parmi les 8 SIRIC français et LICEND, le centre d'excellence sur les maladies neurodégénératives (AVIESAN).

● L'Université de Lille a développé un ensemble cohérent de centres de recherche avec des plateformes reconnues au plus haut niveau international. Elle se place parmi les premiers grands réseaux nationaux et certaines de ses plateformes sont uniques en Europe. Dans le cadre de partenariats industriels, ces plateformes sont des éléments moteurs pour placer le site au plus haut niveau international et renforcer les partenariats recherche avec les acteurs socio-économiques.

L'Université de Lille fait partie du top 10 des universités françaises\* les plus impliquées dans les projets européens Horizon 2020.

● Forte de ses 2 000 doctorants, l'Université de Lille est impliquée dans 6 écoles doctorales portées par le Collège Doctoral Lille Nord de France en :

- Sciences de la Matière, du Rayonnement et de l'Environnement (ED SMRE)
- Sciences pour l'Ingénieur (ED SPI)
- Sciences de l'Homme et de la Société (ED SHS)
- Biologie et Santé (ED BSL)
- Sciences Économiques, Sociales, de l'Aménagement et du Management (ED SESAM)
- Sciences Juridiques, Politiques et de Gestion (ED SJPG).

\* en 2015

# L'UNIVERSITÉ DE LILLE

**S'engage** dans l'innovation partenariale au côté des industriels et des PME dans la résolution de nouveaux défis technologiques.

**Offre** des plateformes technologiques de très haut niveau pour expérimenter une technologie innovante ou réaliser des prestations de recherche pour répondre aux besoins des entreprises.

**Favorise et accompagne** la création d'entreprises innovantes, notamment issues des résultats de ses unités de recherche.

**S'implique** en termes scientifiques et de gouvernance dans les 8 pôles de compétitivité de la région Hauts-de-France.

**Participe** à la stratégie européenne de recherche et d'innovation ainsi qu'aux stratégies nationales et régionales : efficacité énergétique, biologie et santé, nanotechnologies, transports, matériaux innovants, chimie verte...

# NOS AMBITIONS

## FAIRE PARTIE DES 50 PREMIÈRES UNIVERSITÉS EUROPÉENNES

Les 3 universités lilloises et les 3 grands organismes de recherche (CNRS, INSERM, INRIA) disposent aujourd'hui d'un potentiel scientifique et d'une puissance d'ingénierie de la formation tout au long de la vie de haut niveau. La fusion en cours des universités lilloises doit faire fructifier ce capital et le porter au meilleur standard européen, tout à la fois en raison de son caractère structurant sur la métropole lilloise et de son effet d'entraînement sur l'ensemble de la région. L'ambition de l'Université de Lille est de faire partie des 10 premières universités françaises et des 50 premières européennes à l'horizon 2025.

## ÊTRE UN ACTEUR DE L'INNOVATION TECHNOLOGIQUE

Riches d'une reconversion économique énergique, de la présence de 8 pôles de compétitivité dans la région Hauts-de-France et de nombreux partenariats au-delà des frontières régionales et nationales, les chercheurs de l'Université de Lille participent de plus en plus à l'innovation technologique ou de service. Les synergies entre les unités de recherche, les entreprises et les grands organismes de recherche créent un contexte incitatif et favorable aux partenariats, aux transferts technologiques et à la création d'entreprises innovantes. À travers ses engagements, l'Université de Lille soutient activement le développement socio-économique aux enjeux forts pour l'avenir.

## ÊTRE UN ACTEUR DES CHANGEMENTS SOCIO-ÉCONOMIQUES

Jouer un rôle majeur dans la mise en œuvre du nouveau modèle de développement économique et social, fondé sur la recherche et l'innovation, tel est le rôle de l'Université. Cet objectif est crucial pour l'avenir, et bien reconnu par les milieux socio-économiques et les collectivités territoriales, dans l'Euro-métropole en pleine mutation économique.



[recherche@univ-lille.fr](mailto:recherche@univ-lille.fr)



[www.univ-lille.fr](http://www.univ-lille.fr)